



Information
„Weiterführende Schulen in
Geldern“

Timo Marquardt

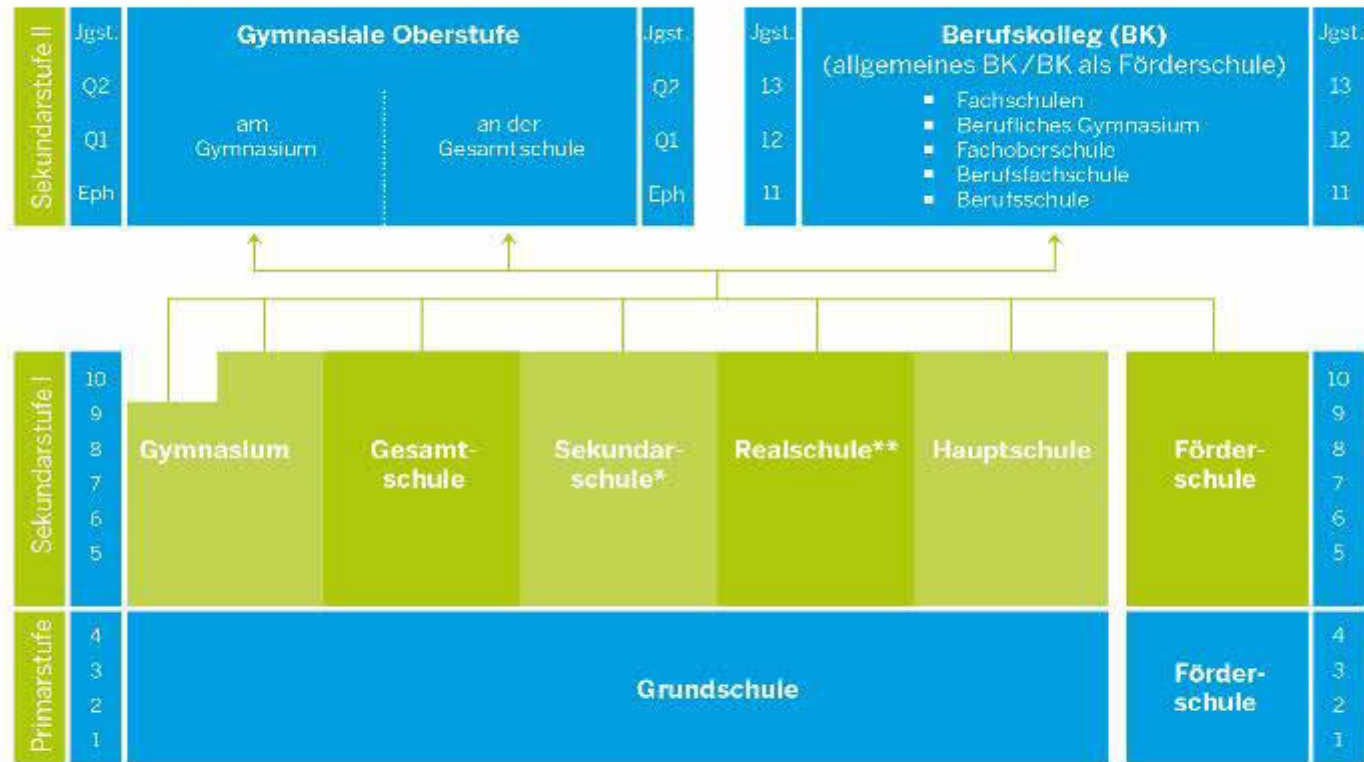
Aufbau

1. Das Schulsystem in NRW
2. Die Schulformen in Geldern
 - a) Grundlagen
 - b) Voraussetzungen
 - c) Besonderheiten und Schwerpunkte
 - d) Neigungs- und Wahlmöglichkeiten
 - e) Abschlüsse
 - f) Termine

Ihre Rückfragen an die Moderation und an die Schulen



Das Schulsystem in Nordrhein-Westfalen



Legende

Eph: Einführungsphase (1. Jahr der gymnasialen Oberstufe), Q: Qualifikationsphase (2. und 3. Jahr der gymnasialen Oberstufe)

* Verbindliche Kooperation mit mindestens einer Oberstufe eines Gymnasiums, einer Gesamtschule oder eines Berufskollegs.

** Gemäß dem 12. Schulrechtsänderungsgesetz ist das Angebot eines Hauptschulbildungsganges unter bestimmten Bedingungen möglich.

Friedrich-Spee-
Gymnasium



Lise-Meitner-
Gymnasium



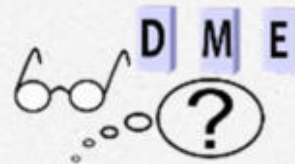
Grundlagen

- o Schulgesetz §16 Absatz 1: „Das Gymnasium vermittelt seinen Schülerinnen und Schülern eine vertiefte allgemeine Bildung, die sie entsprechend ihren Leistungen und Neigungen durch Schwerpunktbildung befähigt, (...) ihren Bildungsweg an einer Hochschule, aber auch in berufsqualifizierenden Bildungsgängen fortzusetzen.“
- o Schulform der Sekundarstufen I und II
- o Erprobungsstufe: Klassen 5 und 6
- o Mittelstufe Klassen 7-10 (Rückkehr zu G9)
- o Oberstufe EF, Q1, Q2 (Jahrgangsstufen 11-13)



Voraussetzungen

- Positive Einstellung zum Lernen, Ausdauer und Belastbarkeit
- Beherrschen grundlegender Lerntechniken
- Gute und befriedigende Leistungen in den Kernfächern Mathematik, Deutsch und Englisch
- Ausreichend soziale Kompetenzen wie z.B. Toleranz, Konflikt- und Kritikfähigkeit, Gewaltlosigkeit



Besonderheiten und Schwerpunkte

- o Rückkehr zu G9 (Abitur nach 13 Schuljahren)
- o Kein Nachmittagsunterricht in Klasse 5
- o Keine Ganztagschulen, aber Übermittags- und Hausaufgabenbetreuung bis 15:30
- o Persönlicher Kontakt in kleinerem System
- o Willkommens- und Orientierungsphase in der Erprobungsstufe
- o Individuelle Förderung (Lerncafé, Lernpotentiale)
- o Werteerziehung und individuelle Förderung auf allen Gebieten
- o Schüler-iPads ab Klasse 7
- o Potenzialanalyse, Berufsfelderkundung und Schülerbetriebspraktikum (ab Klasse 8)



Neigungs- und Wahlmöglichkeiten

- o Ab Klasse 7 zweite Fremdsprache verpflichtend (Französisch oder Latein)
- o Wahlpflichtbereich II ab Klasse 9: Dritte Fremdsprache, naturwissenschaftlicher, gesellschaftlich-wirtschaftlicher oder künstlerischer Schwerpunkt (mit Klassenarbeiten)
- o Weitere neue Fremdsprache (Italienisch, Spanisch) in der Oberstufe möglich

Abschlüsse nach §§ 16 und 18 Schulgesetz NRW

- o Erster Schulabschluss (ehem. Hauptschulabschluss nach Klasse 9)
- o Erweiterter Erster Schulabschluss (ehem. Hauptschulabschluss 10)
- o Mittlerer Schulabschluss (MSA, Fachoberschulreife)
- o Mit der Versetzung von Kl. 10 nach Jg. 11 Berechtigung zum Besuch der gymnasialen Oberstufe
- o Schulischer Teil der Fachhochschulreife
- o Allgemeine Hochschulreife (Abitur)



Termine

- o Tage der offenen Tür:
- o Samstag, 25.11.2023 (Friedrich-Spee-Gymnasium)
- o Samstag, 02.12.2023 (Lise-Meitner-Gymnasium)
- o Anmeldungen: 19.02. – 21.02.2024





Gesamtschule der Stadt Geldern

Grundlagen

- ✓ Nach §17 Absatz 1 des Schulgesetzes ermöglicht die Gesamtschule alle Abschlüsse der Sekundarstufe I und II.
- ✓ Kein Sitzenbleiben bis zum ersten Schulabschluss
- ✓ Offene, gleichberechtigte Bildungswege
- ✓ Abitur
- ✓ Ganztagschule
- ✓ Schule der Vielfalt

Voraussetzungen

Wissen - Können - Wollen

- o Positive Einstellung zum Lernen, Ausdauer und Belastbarkeit
- o Beherrschen grundlegender Lerntechniken
- o Ausreichend soziale Kompetenzen wie z.B. Toleranz, Konflikt- und Kritikfähigkeit, Gewaltlosigkeit

Besonderheiten und Schwerpunkte

- ✓ Individuelle Förderung und Forderung durch Zuweisungen in Grund- und Erweiterungskurse zur Erreichung des individuellen Schulabschlusses nach Jahrgangsstufe 10
- ✓ Möglichkeit des Besuch der gymnasialen Oberstufe der Gesamtschule Geldern
- ✓ Lernhäuser für persönlichen Kontakt
- ✓ Möglichst gleichbleibende Klassenleitung von Klasse 5 - 10
- ✓ Multiprofessionelle Teams
- ✓ Lernlandschaften mit selbstgesteuerten Lernen

Neigungs- und Wahlmöglichkeiten

Ab Klasse 7 Wahlpflichtbereich

- ✓ Wirtschaft und Arbeitswelt (Technik, Hauswirtschaft, Wirtschaft)
- ✓ Informatik
- ✓ Naturwissenschaften (Biologie, Chemie, Physik)
- ✓ Darstellen und Gestalten
- ✓ 2. Fremdsprache (Spanisch)

Ab Klasse 9 Ergänzungsstunden

- ✓ Intensive Berufs- und Studienwahlvorbereitung
- ✓ 2. oder 3. Fremdsprache (Französisch)

Abschlüsse nach §17 und 18 Schulgesetz NRW

Klasse 12/13

- Fachhochschulreife (schulischer Teil) nach Klasse 12
- Allgemeine Hochschulreife (Abitur) nach Klasse 13

Klasse 10

- Erweiterter erster Schulabschluss
- Mittlerer Schulabschluss
- Mittlerer Schulabschluss mit Berechtigung für den Besuch der Oberstufe

Klasse 9

- Erster Schulabschluss

Termine

Tag der offenen Tür und Basar:

✓ Freitag, 24.11.23
14:00 – 17:00 Uhr

Informationsabend:

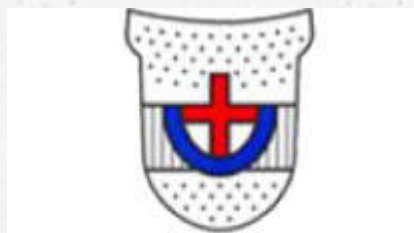
✓ Dienstag, 28.11.23 (19:00 Uhr)

Anmeldetermine:

o 19.02. - 21.02.24

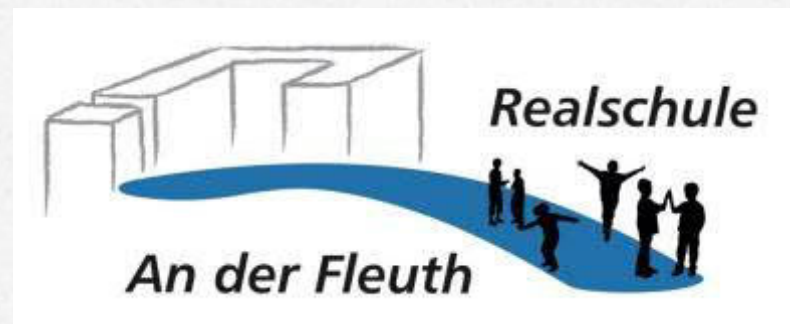


Liebfrauenschule –
Bischöfliche
Realschule für
Mädchen



Bischöfliche Realschule
für Mädchen

Realschule An der
Fleuth



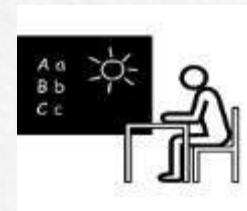
Grundlagen

- o Nach §15 Absatz 1 des Schulgesetzes vermittelt die Realschule eine erweiterte allgemeine Bildung und berufsorientierte Kompetenzen
- o Schulform der Sekundarstufe I
- o Klasse 5 und 6 als Erprobungsstufe



Voraussetzungen

- o Positive Einstellung zum Lernen, Ausdauer und Belastbarkeit
- o Beherrschen grundlegender Lerntechniken
- o Mindestens befriedigende Leistungen in den Kernfächern Mathematik, Deutsch und Englisch
- o Ausreichend soziale Kompetenzen wie z.B. Toleranz, Konflikt- und Kritikfähigkeit, Gewaltlosigkeit



Besonderheiten und Schwerpunkte

- o Keine Ganztagschule (optional eine Betreuung bis 15.30 Uhr möglich)
- o Nur 1 Tag Nachmittagsunterricht pro Woche ab Kl. 7
- o Viel Unterricht bei den Klassenlehrern
- o Klassenpaten
- o Methodentraining
- o Förderunterricht
- o Berufswahlvorbereitung
- o Potentialanalyse und Berufsfelderkundung ab Klasse 8
- o Schülerbetriebspraktikum in Klasse 9
- o Beratung und Informationen für Schüler und Eltern



Neigungs- und Wahlmöglichkeiten

Ab Klasse 7 ein 3-4-stündiges weiteres Hauptfach mit Klassenarbeiten

Liebfrauenschule

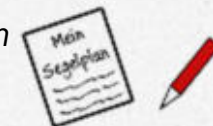
- o Französisch
- o Niederländisch
- o Biologie
- o Sozialwissenschaften

Realschule An der Fleuth

- o Informatik
- o Technik
- o Niederländisch
- o Sozialwissenschaften
- o Biologie

Ab Klasse 9: Ergänzungsstunden

- o Individuelle Förderung in den Hauptfächern, Fremdsprachen oder Naturwissenschaften
- o *Weitere Fremdsprache (3 Stunden) oder Hauswirtschaft (2 Stunden) möglich*



Abschlüsse

- o Erster Schulabschluss nach Klasse 9
- o Erweiterter Erster Schulabschluss
- o Mittlerer Schulabschluss
- o Mittlerer Schulabschluss mit Qualifikation zum Besuch der gymnasialen Oberstufe



Termine

o Tag der offenen Tür:

o **Liebfrauenschule:**

Samstag, der 02.12.23, 9.00 Uhr

Anmeldungen: 29.01. - 30.01.2024

o **Realschule An der Fleuth**

Freitag, der 12.01.24, 17.00 Uhr

Anmeldungen: 19.02. - 21.02.2024